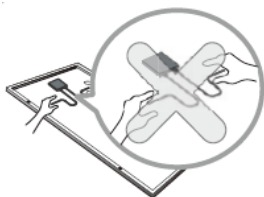


# CONSIGNES DE SECURITE

*Instructions relatives à la sécurité et à l'utilisation des modules photovoltaïques destinées à la prévention d'un danger, d'un dommage ou d'une panne imprévue.*

## Danger

Ne pas connecter les bornes sans équipement de sécurité approprié. Le contact peut provoquer une étincelle mortelle ou un choc électrique.



## Danger

Ne pas utiliser ou installer un module cassé ou endommagé. Peut entraîner des chocs électriques.



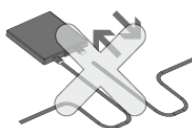
## Danger

Aucun câble ne doit être coincé entre le panneau photovoltaïque et la structure d'assemblage.



## Danger

Ne pas reconnecter ou réparer les câbles des boîtes de jonction. Peut occasionner une étincelle ou un choc électrique.



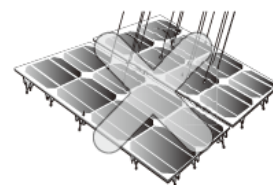
## Danger

Ne pas plier les câbles de boîtes de jonction. Soustraite, ils peuvent s'endommager.



## Attention

Travailler dans des conditions sèches et avec outils non humides. Ne pas manipuler des panneaux photovoltaïques humides sans équipement approprié. Peut causer des accidents ou la mort.



## Attention

Les panneaux photovoltaïques endommagés doivent être manipulés avec des équipements de protection. Un défaut peut entraîner des blessures corporelles ou la mort.



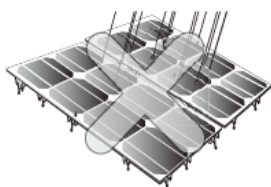
## Attention

Ne pas vous approcher ou manipuler un module endommagé ou cassé sauf si vous êtes qualifiés. Peut entraîner des blessures corporelles graves ou la mort.



**⚠ Avertissement**

L'installation des modules sous la neige, la grêle, la pluie ou de fort vent peut causer des blessures corporelles ou la mort.



**⚠ Avertissement**

Des trous à la surface du modules peut diminuer la résistance de la face avant, la casser ou diminuer la performance et la durée de vie



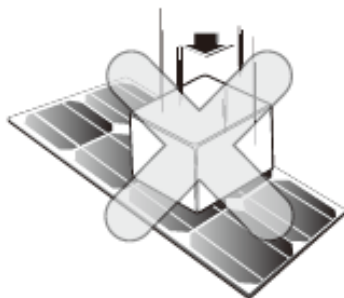
**⚠ Avertissement**

Utiliser des outils adaptés pour les câbles et le montage des modules. Le non-respect peut endommager les produits, causer une défaillance ou des blessures corporelles.



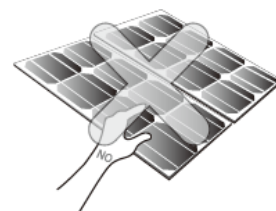
**⚠ Avertissement**

Les objets lourds doivent être garder hors de portée des modules. Ne pas s'asseoir ou marcher sur les modules. Ne pas lâcher les modules. Ne rien poser sur la surface des modules photovoltaïques. Peut endommager le module ou causer des blessures corporelles.



**⚠ Avertissement**

Ne pas toucher la surface ou le cadre des panneaux solaires après installation. Peut causer des blessures ou la mort.



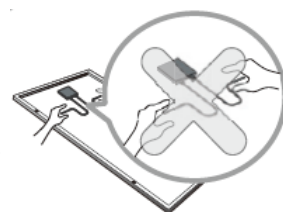
**⚠ Avertissement**

Ne pas gratter la surface du module ou de la structure. Peut diminuer la performance, la durée de vie du module ou détériorer les revêtements sur le module et la structure.



**⚠ Avertissement**

Ne pas tirer sur les câbles, appliquer de choc sur la boîte de jonction ou retirer l'étiquette de traçabilité du module. Peut endommager le module.



**⚠ Avertissement**

Ne pas concentrer artificiellement la lumière à la surface d'un module. Peut endommager le module.

